

1. NOŅEMT NO UZSKAITES

NOŅEMT KASES SISTĒMU NO UZSKAITES PĒC PAMACĪBAS, IZPILDOT 1-4 PUNKTAM: Kases sistēmas noņemšana no uzskaites.

2. PIEVIENOT JAUNO FAM

1. Atvienot veco FAM un ielikt noplombētu jauno FAM tā vietā.
2. Atvienot veco USB rezerves kopiju atmiņu un pievienot jauno. Veikt USB konfigurāciju pēc pamācības **ŠEIT**
- 3.



D:\RA97RK7 mapē obligāti izdzēst veco **SA97.db3**.

Aizkomentē failā POSDX.CFG “/ /FAM=”



4. “D:\Uzkratie_dati\” iztīrīt visas datus no **“EKL,LOG,XML”**, lai paliek tikai tukšas mapes.
5. “D:\Papildus_programmas\Kases_Logs\OPLOG” mapē izdzēst visus _OpLogXXX.xml, bet atstāt _OpLog.xml un Backup_Op_LOG.cmd failus



6. Izdzēst vecās maiņas no “D:\Papildus_programmas\Kases_serveris\Midbase\Archive\”
7. Izdzēst vecos backup failus no “D:\Papildus_programmas\Kases_serveris\Midbase\Backup\”
8. Veikt FAM fiskalizāciju pēc pamācības **ŠEIT**
9. **Iekopēt FAM nr. POSDX.CFG failā**

3. Z-Atskaites izdrukāšana

- Palaist kases logu
- Izvēlēties no ēdienkartes pozīciju < 0,05 Eur, lai PVN aprēķins būtu redzams
- Pārbaudīt uzreiz klienta ekrānu
- Parbaudīt atlaižu karti (ja ir atlaižu sistēma)
- Veikt čeka apmaksu un pēc tam izdrukāt X-atskaiti (čekus saglabāt priekš Checklista lapas)
- Izraut LAN vadu (atslēgt sinhronizāciju, lai šī testa maiņa nesūtītos uz aitskaišu serveri)
- Aizvērt kopējo maiņu – saglabāt Z-atskaiti
- Izdzēst maiņu no ForSend un Archive mapes (D:\Papildus_programmas\Kases_serveris\MIDBASE\ForSend un Archive)
- Pieslēgt LAN

Nākošos divus punktus izpildīt tikai, ja uzstādīts jauns FAM.

- [Palaist inspect repair](#) NAV SPĒKĀ ESOŠS (27.05.21)
- Izdzēst visas liekās mapes no Desktop, D: diska un atinstalēt programmas, kuras tika papildus uzstādītas, t.s. 5_inspect_repair arī.

4. Ēdienkartes PVN maiņa

Nepieciešams R_keeper menedžerī nokonfigurēt ēdienkarti, lai ēdieniem rādītos PVN likme 21%.

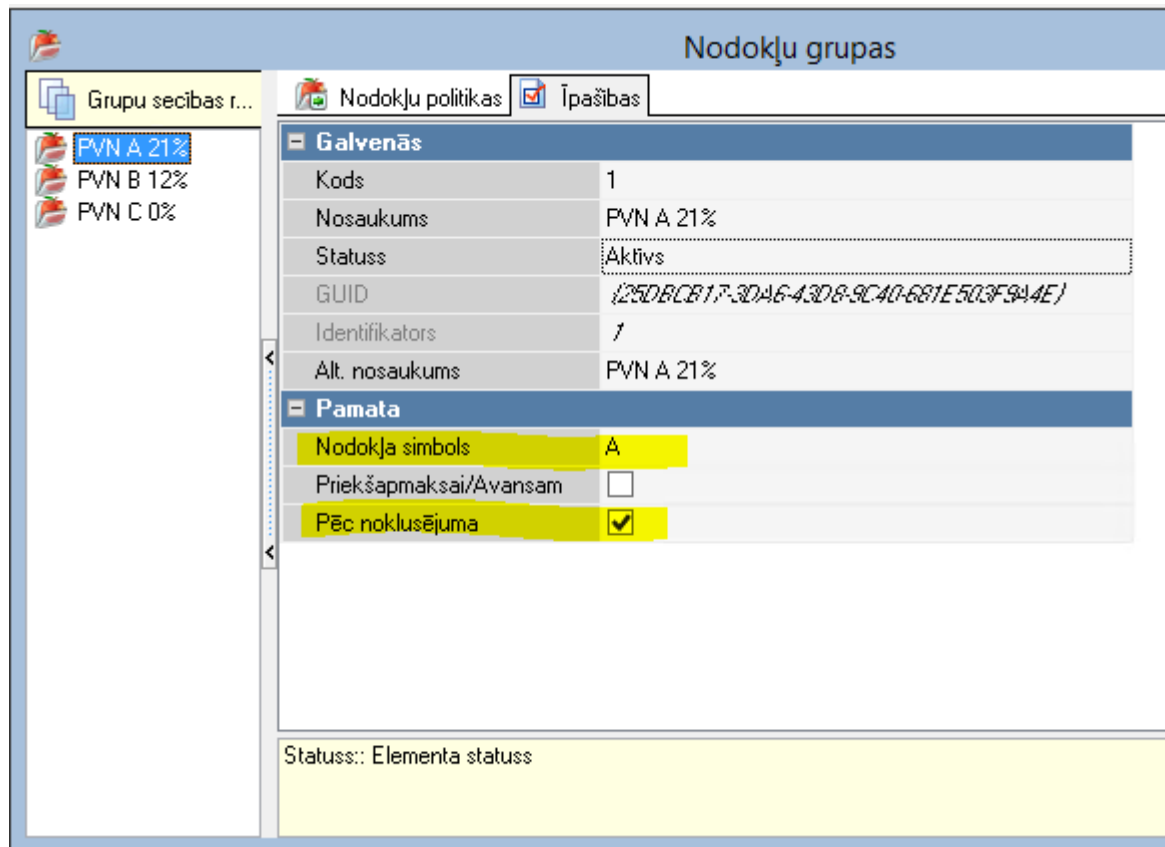





Standarta gadījumā, ja ir viens restorāns un viena ēdienkarte, tad var izmantot tālāk aprakstīto pamācību, bet, ja R_keeperā ir vairāki restorāni un vairākas ēdienkartes, tad sazināties ar konsultantu.


1. Atvērt **Nauda** → **Nodokļi**. Pārlicināties, vai 21,00 atbilst Fiskālajam veidam ar vērtību **0** (uzlikt tabulas skatu), sk. attēlā:

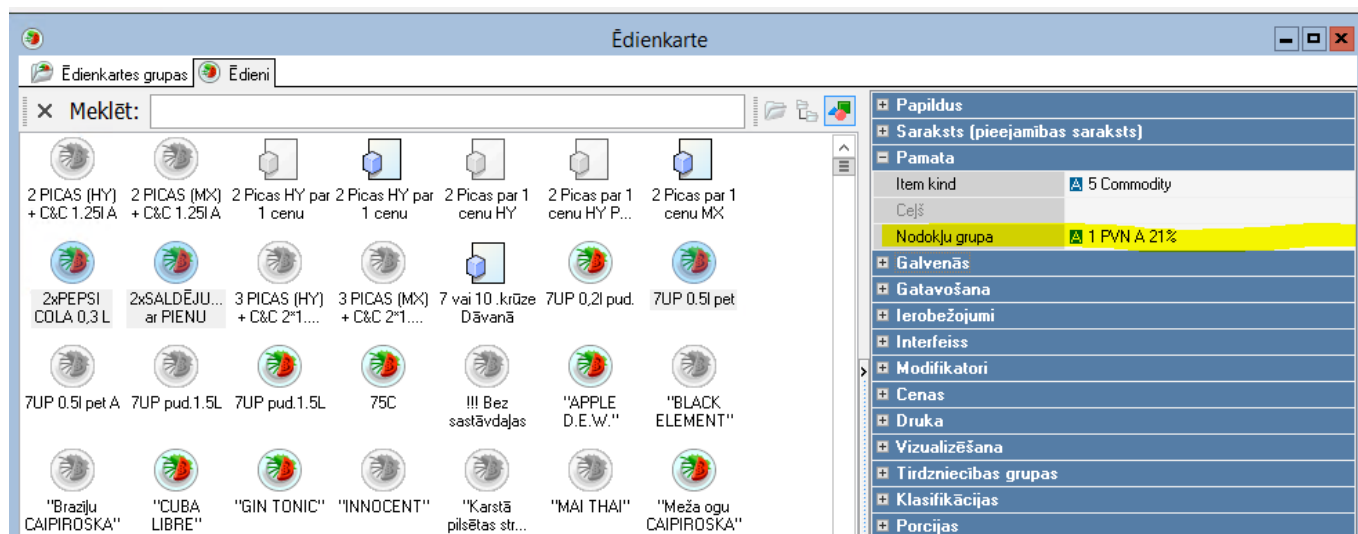
Fiksēts	Galvenā	Izkārtē veids
Likme	GUID	FR RAS
0,00	(8664F82...	1038
12,00	(7638AD7...	1000956
21,00	(2465F82...	1000019

2. Atvērt **Nauda** → **Nodokļu grupas** → **Īpašības**. PVN 21% grupai jābūt aktīvai un ar nodokļu simbolu A (Ja visai ēdienkartei tiek mainīts PVN, tad atzīmēt parametru **Pēc noklusējuma**. Kad tik pievienots jauns ēdiens, tas automātiski būs ar 21% PVN)



3. Atvērt **Ēdienkarte** → **Ēdienkarte**. Uzspiest pārskata režīma pogu  un CTR + A, lai iezīmētu visus ēdienus. Labajā pusē zem **Pamata** → **Nodokļu grupa**: izvēlēties **PVN 21%** un saglabāt  (Ņemiet vērā, ja ēdienkartē būs kombo ēdieni , tad iezīmēt visus nevarēs, būs jāiet cauri visai ēdienkartei manuāli)

 **Svarīgi atcerēties par pozīciju Iepakojuma Depozīts. Šai pozīcijai PVN likmei ir jāpaliek 'Bez PVN'!**



5. Maiņas aizvēršana kasē



Lai PVN likmes maiņa stātos spēkā:

1. Jāaizver maiņas kasēs bez darījumu veikšanas: **Aizvērt kases maiņu** un tad **Aizvērt kopējo maiņu** (ja ir viena kase, tad tikai Kopējā maiņa)

2. Pēc maiņas aizvēršanas nepieciešams veikt čeka apmaksu, lai pārliecinātos, ka čekā uzrādās 21% PVN likme. Ieteicams izvēlēties lētāko pozīciju, bet ne mazāku par 0,05 EUR. Pēc apmaksas čekā ir jāuzrādās nodokļu grupai **A** un sadaļām **SUMMA BEZ PVN** un **PVN(21.00%)**, piemērs attēlā:

```
--
SIA "UCS"
Jur.adr.: Lokomotīves iela 34, Rīga
Fiz.adr.: Lokomotīves iela 34, Rīga
NMR kods: LV40003753650
ČEKŠ

-----
NOSAUKUMS                DAUDZ x CENA  SUMMA
-----
Vista Teriyaki mērce      1x6,99 6,99 A
STARPSUMMA                6,99 EUR
-----
SUMMA BEZ PVN              5,78 A
PVN(21.00%)                1,21 A
-----
KOPĀ                      6,99 EUR
Sk. nauda EUR             20,00 EUR
ATLIKUMS                  13,01 EUR
-----
Jūs apkalpoja: UCS TEHNIK
Galds: PIEG. Viesi: 1      ID: #100046
-----
FAM NR: 05DBFF303433424843258929
FAM INICIALIZĒTS: 2017-11-27 12:37
-----
```

3. Nepieciešams aizvērt kopējo maiņu, bet pirms tam **izraut LAN vadu vai atslēgt sinhronizāciju**, lai šī maiņa nenosūtītos uz atskaišu serveri.

- Aizvērt kopējo maiņu - saglabāt Z-atskaiti
- Izdzēst tikko aizvērto maiņu no ForSend un Archive mapes (D:\Papildus_programmas\Kases_serveris\MIDBASE\ForSend un Archive)
- Pieslēgt LAN vai sinhronizāciju

6. Tehniskās pases aizpildīšana

1. Sadaļā **ZIŅAS PAR TEHNISKO APKALPOŠANU UN REMONTIEM**, veikto darbu apraksts: pieskavot izdrukāto Z-atskaiti un aizpildīt:

Veikta PVN likmes maiņa no PVN 0% uz PVN 21%. un aizpildām pārējos laukus. (Kā arī parakstīt Z-atskaiti ar Vārds/Uzvārds/datums/paraksts/zīmogs)

7. Tehniskās pases aizpildīšana JA TIKA UZSTĀDĪTS JAUNS FAM

Foto ar **Z-atskaiti, TEHNISKĀS PASES VĀKU** un noņemtajām plombām sūtīt WhatsApp Dispečeram - 26 011 258 (gadījumā, ja nav teikts nekas cits)

8. PROTOKLA AIZPILDĪŠANA

Mainot FAM no viena SIA uz citu, ir jāraksta 2. protokoli:

1. Vecā uzņēmuma protokols tiek aizpildīts par noņemšanu no uzskaites, par FAM un BackUp flash glabāšanu ar piefiksētiem sērijas numuriem, ar noņemtajām plombām. Ja ir vairākas kases, tad katrai kasei ir jāraksta savs protokols.



2. Jaunā uzņēmuma protokols tiek aizpildīts par jaunā uzņēmuma FAM uzstādīšanas darbiem.

From:

<https://help.ucs.lv/> - UCS wiki

Permanent link:

https://help.ucs.lv/doku.php?id=playground:nav_pvn_maksatajs

Last update: **2023/02/02 15:41**

